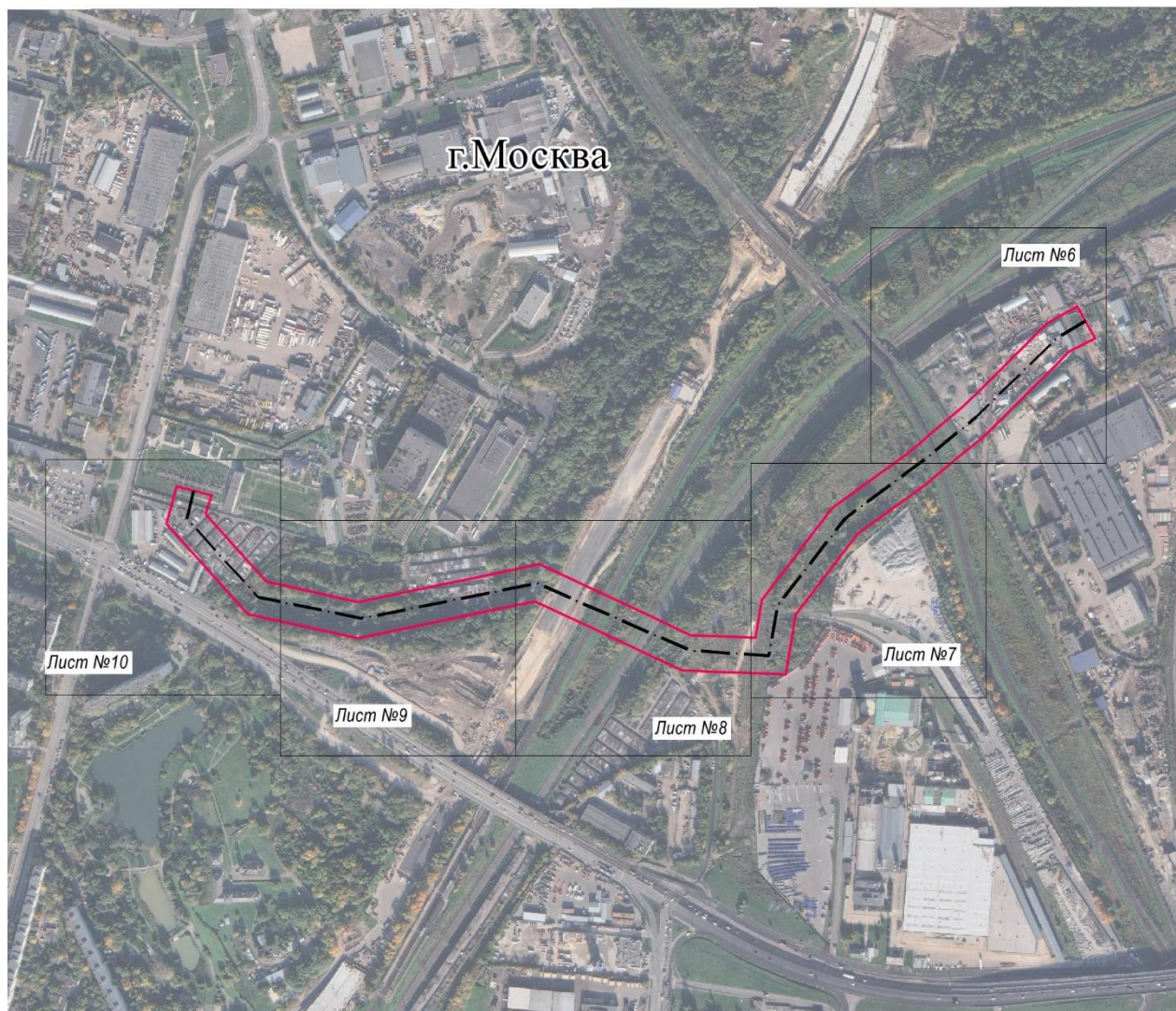


ОПИСАНИЕ МЕСТОПОЛОЖЕНИЯ ГРАНИЦ ПУБЛИЧНОГО СЕРВИТУТА
ВЛ 110 кВ «Чертаново-Царицыно»
(наименование объекта)

План границ объекта (обзорная схема)



Масштаб 1:10 000

Используемые условные знаки и обозначения:

• 1	- характерная точка границы публичного сервитута объекта электросетевого хозяйства
—	- граница публичного сервитута объекта электросетевого хозяйства
:140	- кадастровый номер земельного участка
—	- существующая часть границы земельного участка
77:04:0070602	- номер кадастрового квартала
—	- граница кадастрового квартала
- . - . - .	- граница муниципального образования

Подпись _____ / Николаева Надежда Ивановна /



Место для оттиска печати (при наличии) лица, составившего описание местоположения границ объекта